

DATRON
Innovative Produktionstechnologien

JETZT IN UNTERSCHIEDLICHEN
LEISTUNGSTUFEN ERHÄLTlich

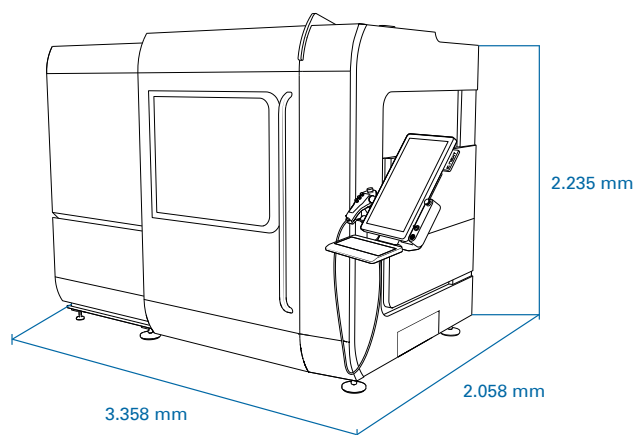
DATRON mxCube

4kW und 8kW



Mit der DATRON MXCube Leistungsklasse präsentieren wir das Premium-Segment unserer High-Speed-Portalmaschinen!

Die DATRON MXCube wurde speziell für die Umsetzung anspruchsvoller HSC-Strategien entwickelt und überzeugt im Arbeitsergebnis nicht nur durch hohes Spanvolumen sondern auch durch ein hervorragendes Oberflächen-Finish. Um Ihre individuellen Bearbeitungsanforderungen zu erfüllen, können Sie sich beim Kauf ab sofort für die Leistungsstufe mit 4kW- oder 8kW-Spindel entscheiden.



Welche Leistungsmerkmale sind für Sie die entscheidenden bei der Auswahl Ihrer DATRON MXCube?

	DATRON MXCube 4 kW	DATRON MXCube 8 kW
Anschlussleistung	10 kW; CEE 16 A	14 kW; CEE 32 A
Verfahrgeschwindigkeit X,Y	40 m/min	40 m/min
Verfahrgeschwindigkeit Z	28 m/min	28 m/min
Spindel	4,0kW Synchronspindel	8,0kW Synchronspindel Vektorregelung
Drehzahl (max.)	40.000 1/min	34.000 1/min
Schnittstelle	HSK-E 25	HSK-E 32
Schneidendurchmesser (max.) (Monoblock oder abgesetzte Werkzeuge)	20 mm	24 mm
Schaftdurchmesser (max.)	10 mm	12 mm
Gewindeschneiden	Nein	bis M5
DATRON ToolAssist (Anzahl Werkzeugplätze)	60 oder 143	60 oder 110
Sprühring	4 verstellbare Düsen oder 4 feststehende Düsen	4 verstellbare Düsen oder 4 feststehende Düse
Werkzeuginnenkühlung	Nein	Ja
Kühlmittelbehälter	9 Liter nur Außenkühlung	9 Liter für Innen/Außenkühlung (umschaltbar)
2. Kühlmittelbehälter	9 Liter nur Außenkühlung (umschaltbar)	9 Liter für Außenkühlung (umschaltbar)
Achserweiterung	DATRON Axis4 oder DST	DATRON Axis4
Späneförderer	Optional	Optional
Gewicht	3.800 kg	3.800 kg
Upgrade DATRON ToolAssist	60 auf 143 Werkzeugplätze	60 auf 110 Werkzeugplätze

Wann lohnt sich der Kauf einer DATRON MXCube?

Automation & Handling gehören zur Grundanforderung

Schwere Platten oder Spannsysteme können einfach manuell oder per Kran in den Arbeitsraum eingebracht werden. Binden Sie für eine prozesssichere Serientaktung eine individuelle Automationslösung an!

Ergonomie und Überblick sind wichtig

Die robuste Stahlkonstruktion in wegweisendem Design für jahrelangen industriellen Einsatz. Hervorragende Zugänglichkeit zu allen Funktionselementen vereinfacht Ihnen Bedienung und Wartung. Eine große Scheibe bietet beste Sicht auf die Bearbeitung. Der Maschinen-Status ist durch die LED-Anzeige von weitem erkennbar.

Optimale Voraussetzungen für die HSC-Fräsbearbeitung sind ein Muss

Hohe Dynamik, hohe Drehzahlen und Vorschübe, ein steifer Portalaufbau und die ressourcensparende Minimalmengen-Kühlschmierung ermöglichen Ihnen optimale Ergebnisse bei der Bearbeitung von beispielsweise Aluminium und Buntmetallen.

Ressourcen sparen bedeutet auch wertvollen Platz sparen

Das DATRON Plus: Ein in Relation zur kompakten Standfläche außerordentlich großer Arbeitsbereich.

Das gibt es nur bei uns: DATRON next

Die (r)evolutionäre DATRON Maschinen-Steuerung macht das HSC-Fräsen einfach, prozesssicher und komfortabel.

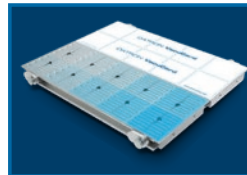
Auch Maschinenbediener ohne jahrelange Fräserfahrung können schnell hervorragende Bearbeitungsergebnisse erzielen.



Welches Zubehör macht die DATRON MXCube noch produktiver?



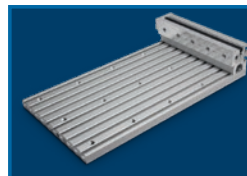
DATRON Spindel
4kW oder 8kW



DATRON
Vakuumspanntechnik



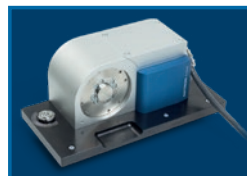
DATRON ToolAssist



DATRON
T-Nutenplatten



DATRON
Späneförderer



DATRON Axis4



DATRON
XYZ Sensor TP-R



DATRON
Kompaktschraubstock



DATRON
Minimalmengen-
Kühlschmierung mit
4-Düsen Sprüheinheit
(verstellbar)



DATRON next
Software Optionen

INFORMIEREN SIE SICH GLEICH UNTER:



E-Mail: info@datron.de



Website: www.datron.de