

Gerne informieren wir Sie ausführlich:  
+49 (0) 61 51 - 14 19 - 0



per E-Mail:  
info@datron.de



oder online unter:  
www.datron.de



# DATRON neo<sup>®</sup>

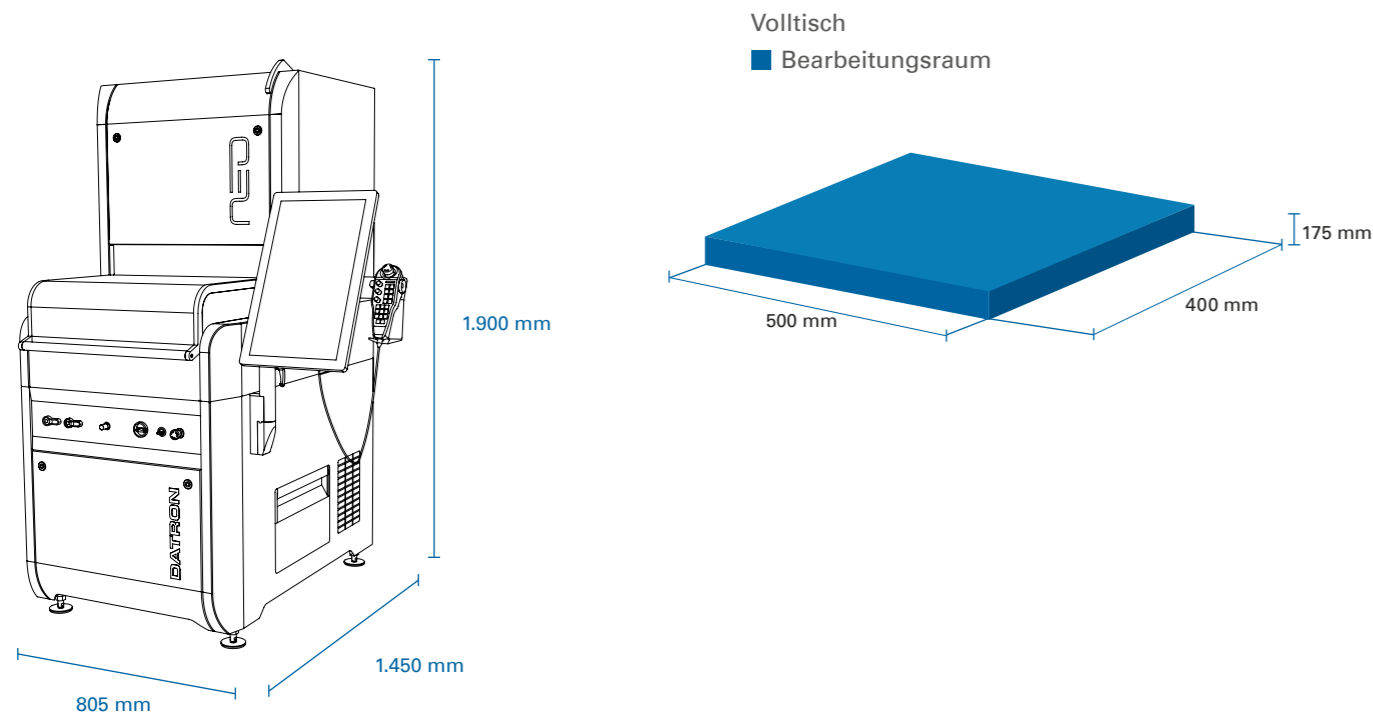
Die DATRON neo setzt neue Maßstäbe in Bezug auf Qualität, Prozesssicherheit und Benutzerfreundlichkeit. Mit dem bewährten Plug & Play-Prinzip und der intuitiven DATRON next Software können Anwender unabhängig von ihrem Erfahrungsniveau sofort produktiv arbeiten. Der ausgezeichnete Zugang zum Arbeitsbereich erleichtert das Beladen und Einrichten von Werkstücken. Durch die integrierte Kamera und den DATRON 3D-Messtaster gestaltet sich das Einrichten von Werkstücken unübertroffen einfach, schnell und präzise. Die DATRON neo besticht durch ihre hohe Leistungsfähigkeit und Dynamik und bleibt dabei äußerst kompakt und vielseitig einsetzbar.



**DATRON AG**      +49(0)6151-1419-0  
In den Gänsäckern 5      info@datron.de  
64367 Mühltal, Germany      [www.datron.de](http://www.datron.de)

DATRON\_DATRON\_neo\_FL\_2024\_DE

## Technische Daten



Mehr Informationen  
über QR-Code



	DATRON neo	DATRON neo+	DATRON neo+ LS
Verfahrweg (XxYxZ)	520 mm x 420 mm x 220 mm		
Bearbeitungsraum (XxYxZ)	500 mm x 400 mm x 175 mm (Z = Portaldurchlass)		
Spindel	2,0 kW HF-Spindel; bis zu 40.000 1/min; Direktschaft		
Werkzeugmanagement	24fach Werkzeugmagazin mit integriertem Werkzeuglängenmesstaster		
Maschinentisch	Portalaufbau UHPC, Maschinenbett Mineralguss, Tisch Aluminium, Untergestell Stahl		
Steuerung	DATRON next		
Bedienterminal	24" Multi-Touch Display mit zusätzlichem Handbedienpult		
Bauteilvermessung	DATRON 3D-Messtaster		
Achserweiterung	DATRON Axis4 (optional)		
Minimalmengen-Kühlschmiersystem	5 oder 10 Liter Kühlmittelbehälter		
Antriebssystem	Bürstenlose, digitale Servoantriebe; direkt angetriebene Kugelgewindetriebe für jede Achse		
Lineares absolut Messsystem	-	-	in allen Achsen
Vorschub	bis zu 18 m/min	bis zu 28 m/min	bis zu 28 m/min
Eilgang	bis zu 18 m/min	bis zu 28 m/min	bis zu 28 m/min
Aufstellmaße ohne Bedienterminal (BxTxH)	805 mm x 1.450 mm x 1.900 mm		
Gewicht	ca. 740 kg		

## Highlights

### Überarbeitetes Kabinendesign

- Mit integrierter Statusleuchte zur besseren Überwachung des Maschinenstatus
- Optimierte Zugänglichkeit durch Platzierung des Hauptschalters auf der Vorderseite
- Verbesserte Übersichtlichkeit der Bedienelemente
- Neu gestalteter Vakuumhebel erleichtert die Bedienung



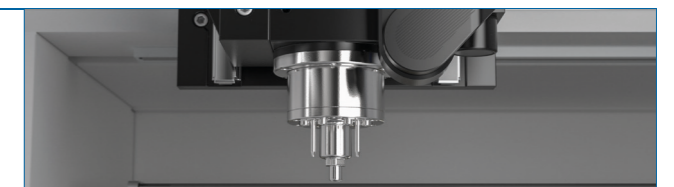
### DATRON next Überwachungspaket

- Digitale Anzeige für Betriebszustand, Druck- und Vakuumüberwachung
- Schwellenwert für Vakuum individuell und unmittelbar anpassbar



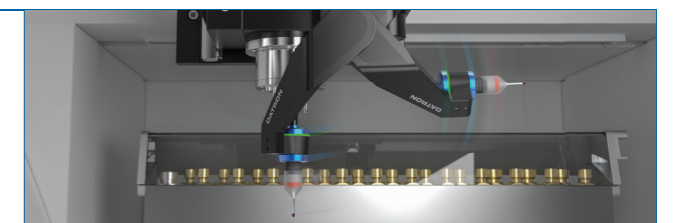
### Hochfrequenzspindel und Kühlgerät

- Mit neu abgestimmter Lagerung und Kompressorkühlgerät



### DATRON 3D-Messtaster

- Präzisere Messungen und robusteres Verhalten für verbesserte Werkstückqualität
- Unabhängiger gegenüber äußeren Einflüssen



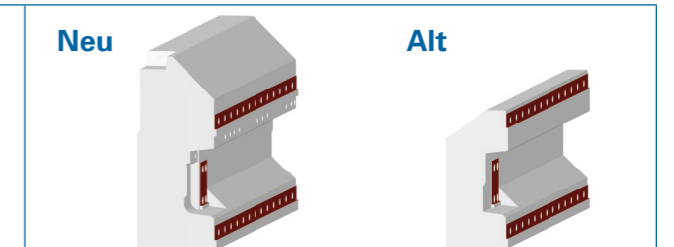
### Überarbeitetes Spänenmanagement

- Überarbeitetes Werkzeugmagazin mit verbessertem Verschluss im Standard enthalten
- Zusätzliche Späneableitbleche und Dichtungselemente



### UHPC Portal

- Innovatives Portal aus UHPC (Verdopplung der Querschnittsfläche)
- Erhöhte statische Steifigkeit und effektive Schwingungsreduktion



### Großer Kühlmittelbehälter

- Füllmengen wählbar zwischen 5 oder 10 Liter
- Behälter mit integriertem Niveauschalter
- 90° Schwenkmechanismus zum einfachen Befüllen

